

暮らしをささえるカタチ

地域ステーションここ

- ・共同生活援助(グループホーム)
- ・短期入所(ショートステイ)



グループホーム こといろ

(共同生活援助)

5名(1階)・5名(2階)

出雲市塩冶町 983-2

定員

10名

グループホーム こはれ

(共同生活援助)

短期入所1名(1階)
9名(2階)

出雲市塩冶町 983-4



定員
10名

誰もが住みやすい地域づくりを目指して
暮らしをささえるサービスを提供する「地域ステーションここ」
暮らしの体験・日常的な住まいの場所・急に困ったときの住まいの確保・
ひとり暮らしの方のサポートなど、ささえるサポートいたします。

グループホーム こといる

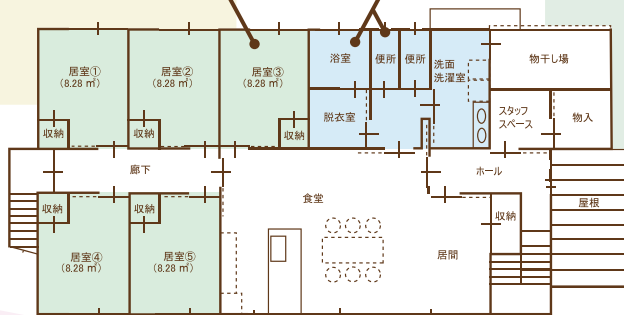


居室

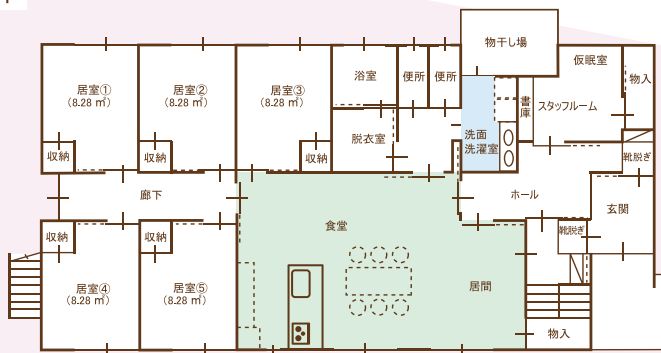
各部屋にはエアコン、TV、
ベッドが備え付けてあります。

浴室・トイレ

2F

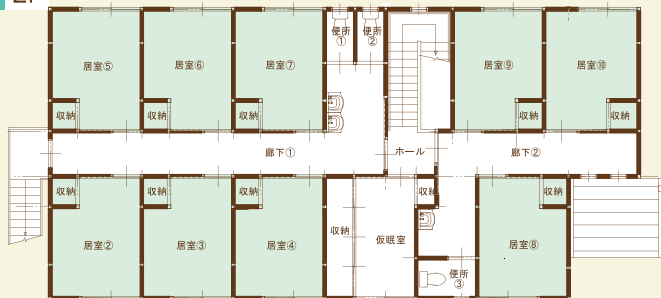


1F

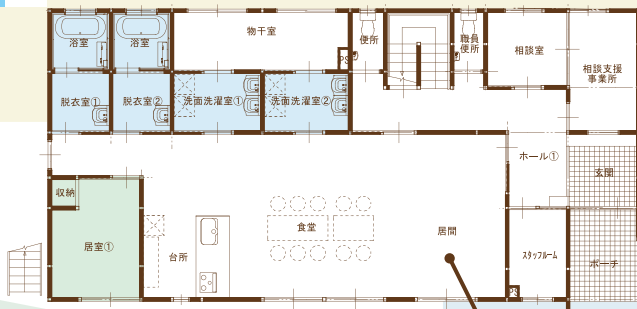


木造建築で、1階は5名、2階は5名の定員10名の2ユニット型のグループホームです。

2F



1F



居間

木造建築で、1階は短期入所1名、2階は共同生活援助9名のグループホームです。1階には相談室があります。

短期入所利用料金

項目	1日あたり 日額(税込)	16:00～翌日9:00 1泊2日の利用(例)
居住費	770円	1,540円
水道光熱費	165円	330円
日用品費	165円	330円
食費(朝)	250円	250円
食費(昼)	350円	なし
食費(夜)	450円	450円
		合計 2,900円

短期入所
～利用時の持ち物(例)～

着替え・お薬・バジャマ・洗面用タオル・バスタオル・シャンプー・リンス・石鹸・コップ・歯ブラシ・歯磨き粉・その他必要なもの

入居利用料

	金額	利用モデル
家賃	27,500円/月	17,500円/月(家賃補助 ^(※) あり)
食費(実費)	朝食 250円/回 夕食 450円/回	朝 7,500円(250円×30日)/月 夕 13,500円(450円×30日)/月
水道光熱費	16,500円/月	16,500円/月
共益費	5,500円/月	5,500円/月
合計		約60,500円/月

※家賃補助10,000円

詳しくはHPを
ご確認ください



入居ご契約

保証金なし(敷金・礼金などは一切ございません。)

入居寄付金などもございません。

入居契約(利用契約)には、保証人(ご家族等の承諾)が必要となります。

入居のご案内

グループホーム(共同生活援助)は日常生活のサポートを行います。

家事や食事など生活における支援を行い、日常生活上の相談に応じ、

社会生活に参加する為のお手伝いをいたします。

見学や体験利用は随時受け付けておりますので、ぜひお気軽にお問い合わせください。

こといろいろ・これはの特徴

- 出雲市駅まで徒歩 10 分圏内
- ラビタみなみ店まで徒歩 1 分
- 全室エアコン完備
- Wi-Fi 完備 (無料)
- ケーブルテレビ設置済み
- ベッド、テレビ備え付け

入居までの流れ

STEP ① ご相談・見学

STEP ② 体験利用

STEP ③ 市町村への利用申請

STEP ④ 計画案の作成

STEP ⑤ 利用契約

STEP ⑥ 入居開始

施設見学・体験入居 随時受付中

不明な点がございましたらお気軽にご連絡ください

地域ステーションここ【お問い合わせ窓口】

電話受付/10:00~16:00

TEL 0853-23-2271

Mail: company@robse.jp

